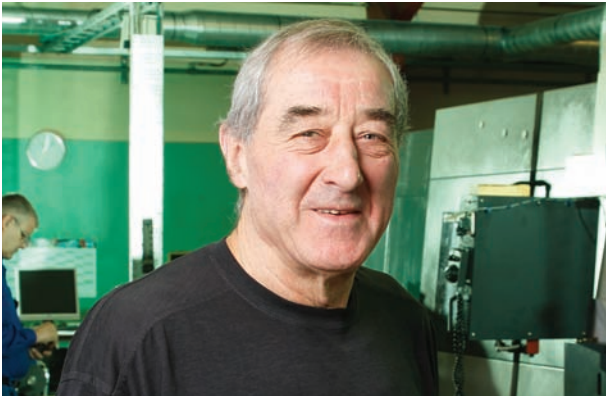


Optimal quality and delivery by two unique machine engineering companies



Optimale Qualität, verlässliche Lieferung – aus einer Hand, an zwei Standorten 

Optimal kvalitet og levering fra to unikke maskinfabrikker 



## WE GUARANTEE MORE VALUE THROUGH SYNERGY!

### WELCOME TO INGEMANN

We run two modern mechanical engineering companies in Roskilde and Vilnius, providing us with the unique opportunity to create synergy and optimize the solution for your particular task. We manufacture and process all components with maximum precision and the highest possible level of cost-effectiveness by combining Danish know-how and management with the favorably low cost levels in Lithuania.

Our mechanical engineering company in Lithuania has been certified by DNV GL in accordance with ISO 9001:2008. The company in Roskilde has been registered and approved by the Danish Veterinary and Food Administration, and fulfills regulation 1935/2004 on traceability and regulation 2023/2006 on GMP.

*Helge Ingemann*  
Founder and CEO

*Bo Ingemann*  
CEO







## WIR BIETEN IHNEN MEHRWERT DURCH SYNERGIE!

### WILLKOMMEN BEI INGEMANN

Wir verfügen über zwei topmoderne Maschinenfabriken im dänischen Roskilde und litauischen Vilnius. Das versetzt uns in die Lage, Synergieeffekte zu nutzen und optimale Lösungen für Ihre Herausforderungen zu bieten.

Wir produzieren und bearbeiten Komponenten von höchster Präzision bei größtmöglicher Kosteneffizienz, indem wir unser exzellentes Know-How und Prozessmanagement aus Dänemark mit dem vorteilhaften Produktionskostenniveau in Litauen kombinieren.

Unsere Maschinenfabrik in Litauen ist durch DNV GL nach ISO 9001:2008 zertifiziert. Die Maschinenfabrik in Roskilde wurde durch die dänische Lebensmittelbehörde registriert und zugelassen und erfüllt die Vorgaben der EU-Verordnung 1935/2004 über Materialien und Gegenstände, die dazu bestimmt sind, mit Lebensmitteln in Berührung zu kommen, sowie der EU-Verordnung 2023/2006 über gute Herstellungspraxis (GMP-Verordnung).

*Helge Ingemann*  
Gründer und CEO

*Bo Ingemann*  
CEO



## VI SIKRER DIG MERE VÆRDI GENNEM SYNERGI!

### VELKOMMEN TIL INGEMANN

Vi har to topmoderne maskinfabrikker i henholdsvis Roskilde og Vilnius. Det giver os unik mulighed for at skabe synergieffekt og optimere løsningen til din opgave.

Vi fremstiller og bearbejder alle komponenter med maksimal præcision og størst mulig omkostningseffektivitet ved at kombinere know how og management fra Danmark med det favourable omkostningsniveau i Litauen.

Vores maskinfabrik i Litauen er certificeret i henhold til ISO 9001:2008 af DNV GL.

Maskinfabrikken i Roskilde er registreret og godkendt af Fødevarestyrelsen og opfylder forordning 1935/2004 om sporbarhed og forordning 2023/2006 om GMP.

*Helge Ingemann*  
Founder and CEO

*Bo Ingemann*  
CEO

# Machining expert

With 20 advanced CNC machines and a complete plant for supplemental processes Ingemann possesses the technology and capacity to create the best possible solution within the area of machining – no matter how demanding or extensive the task.

Our mechanical engineering company in Denmark specializes in processing and manufacturing of large items up to  $\varnothing 900$  mm/2.95 feet as well as particularly advanced and complex components.

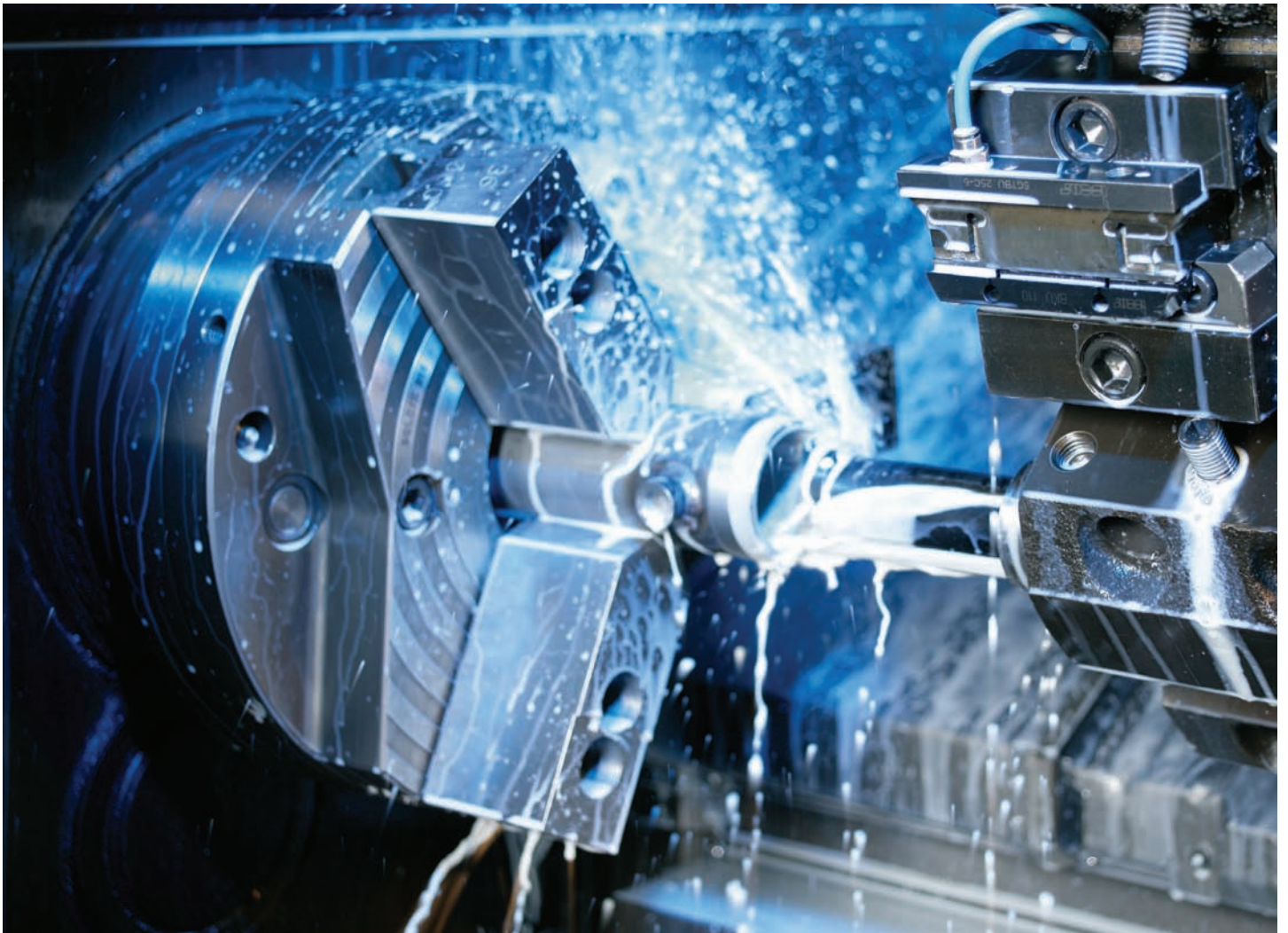
The mechanical engineering company in Lithuania specializes in smaller items, including items with unique geometrical features.

We guarantee the highest possible level of precision in terms of quality, price and delivery related to the processing of:

- Steel*
- Stainless steel*
- Acid-proof steel*
- Aluminum*
- Brass*
- Copper*
- Titanium*
- Molybdenum*
- Plastic*
- Etc.*







## Spezialist für Zerspantung

Mit 20 modernen CNC-Maschinen sowie einem kompletten Maschinenpark für ergänzende Fertigungsprozesse verfügt Ingemann über die Technologie und Kapazität, um ihnen die besten Lösungen anzubieten – ganz egal, wie umfangreich oder komplex die Aufgabe ist.

Unsere Maschinenfabrik in Dänemark ist auf die Bearbeitung und Produktion größerer Komponenten von einer Größe bis zu  $\varnothing 900\text{mm}$ , hier insbesondere komplexer und anspruchsvoller Komponenten, spezialisiert.

Die Maschinenfabrik in Litauen ist auf kleinere Komponenten, hier insbesondere solche mit anspruchsvoller Geometrie, spezialisiert.

Wir garantieren Ihnen höchste Präzision und Qualität zu guten Preisen und mit verlässlicher Lieferung bei der Bearbeitung von:

Stahl - Rostfreiem Stahl - Säureresistentem Stahl - Aluminium - Messing - Kupfer - Titan - Molybdän - Kunststoffe - u.a.



## Specialist i spåntagende bearbejdning

Med 20 avancerede CNC maskiner og en komplet maskinpark til supplerende processer har Ingemann teknologi og kapacitet til at skabe den bedste løsning inden for spåntagende bearbejdning - uanset hvor krævende eller omfangsrig opgaven er.

Vores maskinfabrik i Danmark er specialiseret i bearbejdning og produktion af større emner, op til  $\varnothing 900\text{mm}$ , og særligt avancerede og komplekse komponenter.

Maskinfabrikken i Litauen er specialiseret i mindre emner, herunder emner med unik geometri.

Vi garanterer højeste præcision i kvalitet, pris og levering i bearbejdning af:

Stål - Rustfrit stål - Syrefast stål - Aluminium - Messing  
Kobber - Titanium - Molybdæn - Plast - mv.

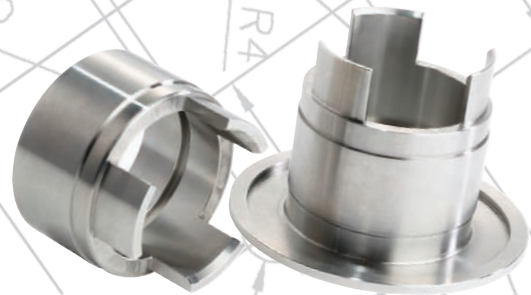
# Precision and experience for all industries

The components that we manufacture often play a vital technical and strategic role or form part of important sub-components in a larger construction at our customers' facilities.

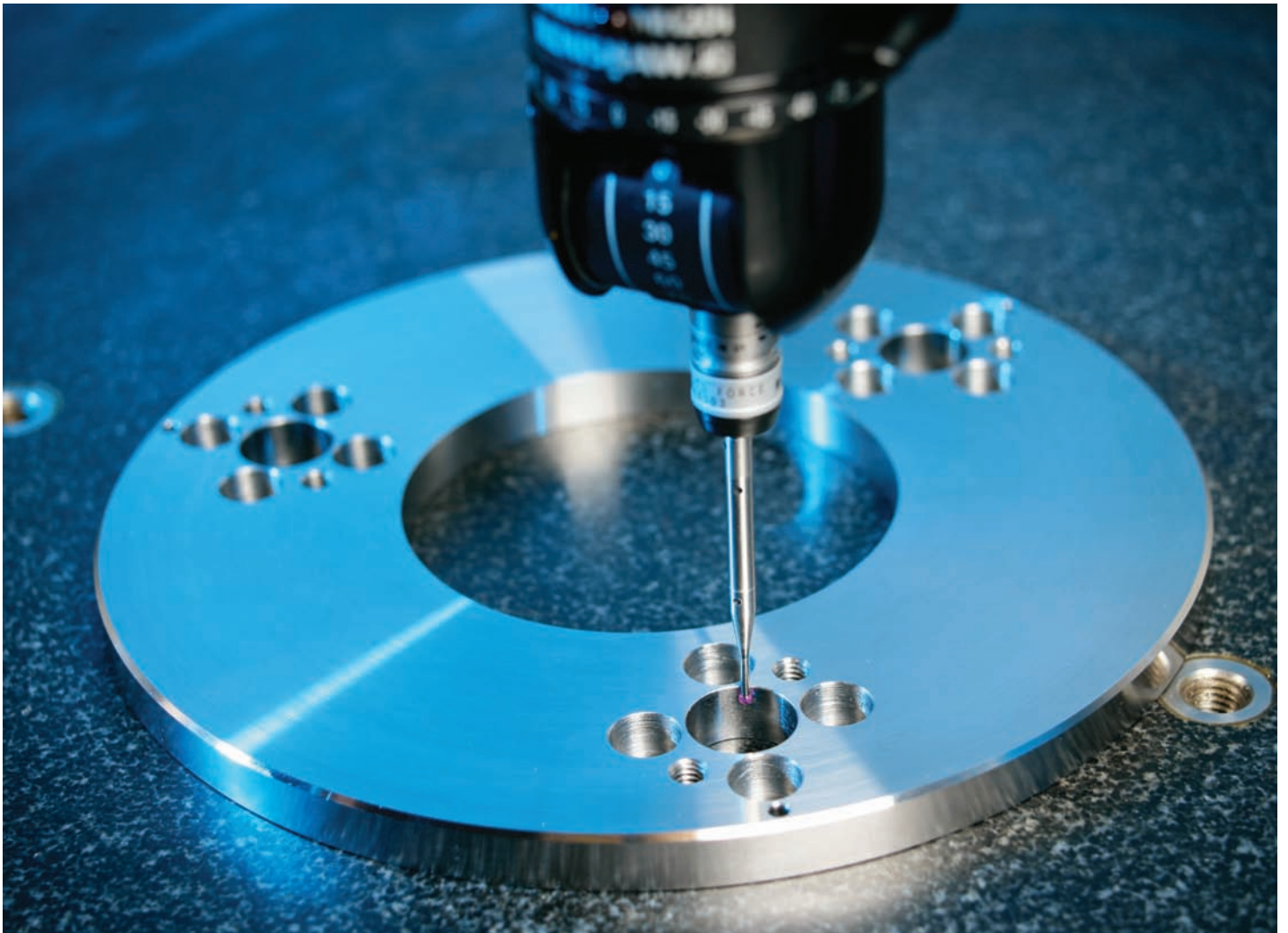
Therefore, it is absolutely essential for us to fulfill the needs and quality requirements of each single customer. We quality assure the components by means of our special 3D measuring instrument and document the fulfillment of all specifications in a measurement report. More than forty years of experience as co-operation partner for companies in various industries have provided us with valuable know-how that allows us to ensure an optimal solution for each and every customer.

We develop, manufacture and deliver components to companies in the following industries:

- Automation and robots*
- The printing industry*
- The pharmaceutical industry*
- The food industry*
- The transport industry*
- The environment and energy sector*
- Aviation*
- The optics industry*
- Measurement technology*
- The material analysis industry*
- The laser industry*







## Präzision und Erfahrung für alle Branchen

Die von uns hergestellten Komponenten sind für unsere Kunden häufig von großer technischer und strategischer Bedeutung, zum Beispiel als Teilkomponente in einer größeren Anlage. Deshalb ist es entscheidend, dass wir den technischen und qualitativen Bedürfnissen unserer Kunden vollauf gerecht werden.

Wir überwachen die Qualität unserer Komponenten an unseren 3D-Meßgeräten und dokumentieren die Einhaltung aller Spezifikationen in einem Messbericht. Nach 40 Jahren als Partner für Unternehmen verschiedenster Branchen haben wir wertvolles Know How zusammengetragen, mit dem wir für jeden Kunden eine optimale Lösung entwickeln.

Wir entwickeln, produzieren und liefern Produkte an Unternehmen aus u.a. folgenden Branchen:  
Automatisierung und Roboter - Druckereien - Pharmazeutische Industrie - Lebensmittel - Transport - Umwelt und Energie - Luftfahrt - Optische Industrie - Messtechnologie - Materialanalyse - Laserhersteller - Etc.



## Præcision og erfaring til alle brancher

De komponenter vi producerer, har ofte stor teknisk og strategisk betydning, eller indgår som vigtige delkomponenter i en større konstruktion hos vores kunder. Derfor er det afgørende, at vi lever op til den enkelte kundes behov og krav til kvalitet. Vi kvalitetssikrer komponenterne på vores unikke 3D målemaskine og dokumenterer overholdelse af alle specifikationer i en målerapport.

Mere end 40 års erfaring som samarbejdspartner for virksomheder i forskellige brancher har givet os værdifuld know how til at sikre hver kunde en optimal løsning. Vi udvikler, producerer og leverer emner til virksomheder i blandt andre følgende brancher:

Automation og robotter - Trykkeribranchen - Den farmaceutiske industri - Fødevareindustrien - Transportindustrien  
Miljø- og energisektoren - Luftfart - Optikindustrien  
Målingsteknologi - Materialeanalyseindustrien - Laser industri - mv.

# From productive idea development to complete batches

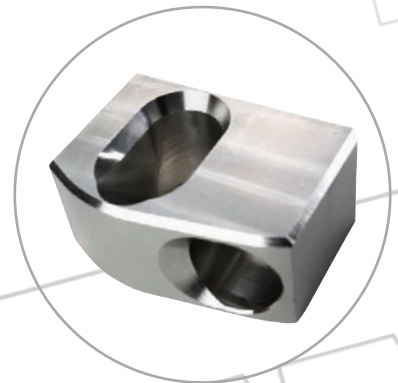
Ingemann offers state-of-the-art technology and know-how in order to fulfill even the strictest requirements within the industries and for the tasks that we work with.

Very often, we are able to optimize a product by contributing valuable technical knowledge in the development phase already.

We offer the entire process from idea development prior to manufacturing to mere order manufacturing as well as reprocessing and installation of complete products.

*Fields of work:*

- CNC – turning and cutting*
- Idea development*
- Product optimization*
- Research & Development*
- Engineering support*
- Prototypes and 0-batches*
- Serial production*
- Reprocessing and complete installation*
- Logistics - Supply Chain Management*
- Quality control*







## Wertschöpfende Ideen für ganze Serien

Ingemann bietet modernste Technologien und Know-How, um die hohen Anforderungen in den Branchen und Aufgabengebieten, für die wir tätig sind, zu erfüllen. Häufig sind wir in der Lage, ein Produkt zu optimieren, indem wir bereits in der Entwicklungsphase unser wertvolles technisches Know-How einbringen. Wir bieten Ihnen das gesamte Spektrum von Problemlösungen in der Produktion bis hin zur reinen Auftragsfertigung. Ferner Nachbearbeitungen und Komplettmontagen.

Arbeitsgebiete:  
CNC – Dreheln und Fräsen  
Ideenentwicklung  
Produktoptimierung  
Research & Development  
Technische Beratung  
Prototypen und 0-Serien  
Serienproduktion  
Bearbeitung und Komplettmontage  
Logistik - Supply Chain Management  
Qualitätskontrolle



## Fra værdiskabende idéudvikling til hele serier

Ingemann tilbyder nyeste teknologi og know how til at opfylde de højeste krav inden for de brancher og opgaveområder, vi arbejder med. Ofte er vi i stand til at optimere et produkt ved at bidrage med værdifuld teknisk know how allerede i udviklingsfasen.

Vi tilbyder hele spektret fra idéudvikling inden for produktion til ren ordreproduktion samt efterbehandling og totalmontage af komplette produkter.

Arbejdsområder:  
CNC - drejning og fræsning  
Idéudvikling  
Produktoptimering  
Research & Development  
Ingeniørsupport  
Prototype og 0-serie  
Serieproduktion  
Bearbejdning og totalmontage  
Logistik - Supply Chain Management  
Kvalitetskontrol

# Flexible co-operation and optimized delivery

Ingemann focuses on ensuring that each individual customer co-operation experience provides the customer with the largest possible value for each single task.

That is why we make a virtue of being a particularly receptive and flexible co-operation partner.

Amongst other things, this focus is reflected in the three different co-operation methods that we offer, each method optimizing price and delivery in a different way:

**1) Order manufacturing:** we manufacture and deliver in accordance with a specific order.

**2) General agreements:** we manufacture ad hoc, in good time, with an agreed minimum stock.

**3) System deliveries:** we manufacture the components and then purchase other necessary parts, and carry out the finishing, installation and delivery of a complete product to the customer.

*We make it easy being the customer.*

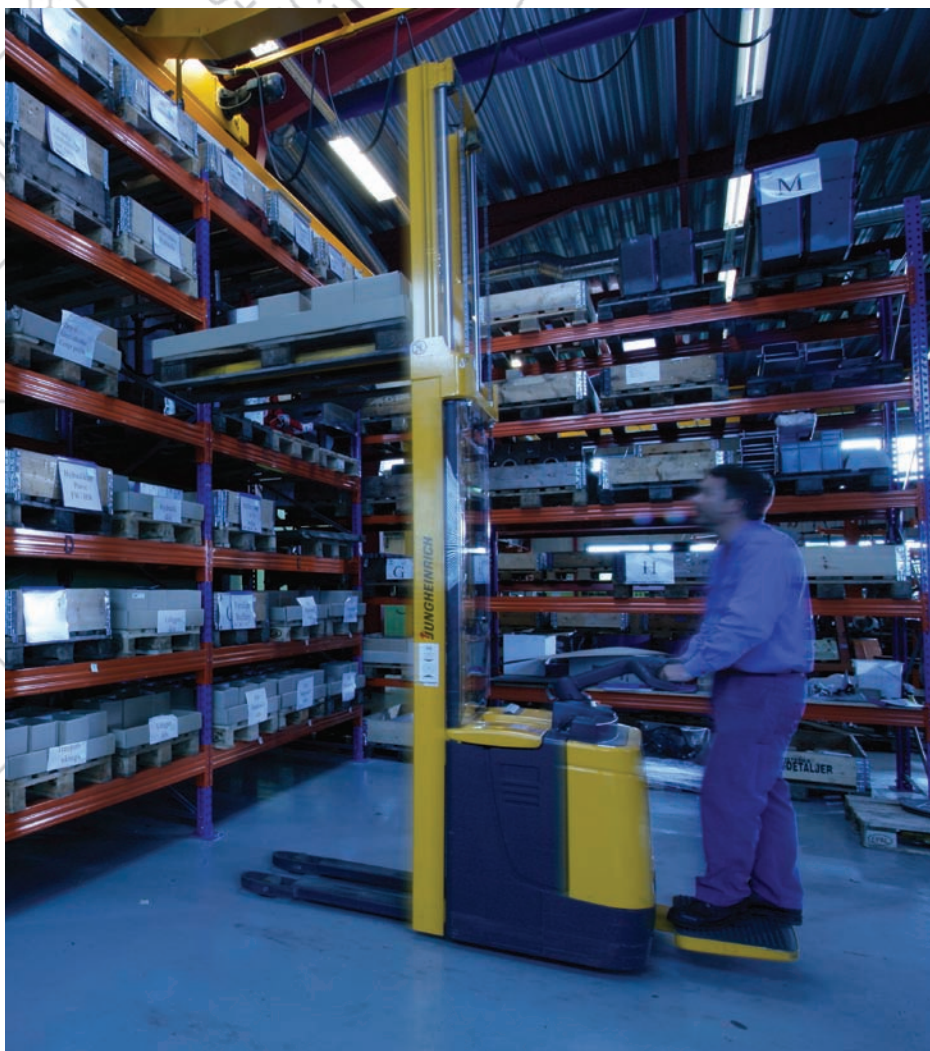
If you need a technical solution that matches all your needs and requirements, please contact us:

+45 46 40 25 81 or [post@ingemann.dk](mailto:post@ingemann.dk)

We have developed several unique aids that are for sale, e.g. O-ring meters, a modular vacuum system, HYRO band saw steering units, hydraulic cylinders, IM-Hoover (Recycling of EPS) and Robo-coup (Robot coupler). Find out more by visiting [www.ingemann.dk/uk](http://www.ingemann.dk/uk).







## Flexible Zusammenarbeit und optimierte Lieferung

Ingemann richtet jede Zusammenarbeit mit den Kunden darauf aus, einen größtmöglichen projektgebundenen Mehrwert zu realisieren. Deshalb ist es für uns die höchste Tugend, in der Zusammenarbeit mit unseren Kunden stets gut zuzuhören und flexibel zu sein. Dieser Grundsatz spiegelt sich u.a. in unseren drei Formen der Zusammen-arbeit, die wir unseren Kunden anbieten und in denen wir jeweils Prinzipien entwickelt haben, um den Preis und die Dauer bis zur Auslieferung zu optimieren:

- 1) AUFTRAGSPRODUKTION: Hier stellen wir ein Produkt nach genauer Spezifikation des Kunden her.
- 2) RAHMENVERTRAG: Hier stellen wir ad hoc zu den jeweils günstigsten Zeitpunkten und mit einer vereinbarten Mindestlagerung her.
- 3) SYSTEMLIEFERUNGEN: Hier produzieren wir Komponenten und sorgen anschließend für den Einkauf weiterer Teile, für die Oberflächenbehandlungen, die Montage und die Lieferung des kompletten Produkts an den Kunden.

*Wir machen es leicht, Kunde zu sein.*

Benötigen Sie eine technische Lösung?

Dann setzen Sie sich am besten gleich mit uns in Verbindung:

Tel. +45-46 40 25 81 oder per Email: [post@ingemann.dk](mailto:post@ingemann.dk). Wir haben eine Reihe einzigartiger Hilfsmittel entwickelt und bieten diese zum Kauf an: u.a. Mess-geräte für O-Ringe, Vakuumpads, HYRO-Bandsägeblattführungen, hydraulische Zylinder, IM-Hoover (Wiederverwendung von EPS) und Robo-coup (Roboterkupplungen).

Erfahren Sie mehr unter [www.ingemann.dk/de](http://www.ingemann.dk/de).



## Fleksibelt samarbejde og optimeret levering

Ingemann har fokus på at sikre hver kunde et samarbejde, der sikrer kunden størst mulig værdi i hver enkelt opgave. Derfor gør vi en dyd ud af, at vi er en meget lydhør og fleksibel samarbejdspartner.

Dette afspejler sig bl.a. i de tre overordnede samarbejdsformer, vi stiller til rådighed, og som på hver sin måde optimerer pris og levering:

- 1) ORDREPRODUKTION; vi producerer og leverer efter en specifik ordre.
- 2) RAMMEAFTALER; vi producerer ad hoc, på gunstige tidspunkter, til en aftalt minimumbeholdning.
- 3) SYSTEMLEVERANCER; vi producerer komponenter og sørger for indkøb af øvrige dele, overfladebehandling, montage og levering af et komplet produkt til kunden. *Vi gør det nemt at være kunde.*

Har du brug for en teknisk løsning, der matcher alle krav og ønsker, så kontakt os på Tel +45 46 40 25 81 eller e-mail [post@ingemann.dk](mailto:post@ingemann.dk)

Vi har udviklet flere unikke hjælperedskaber, som er til salg; bl.a. O-ringsmåler, modulopbygget vakuumpåns, HYRO båndavsstyr, hydrauliske cylindre, IM-Hoover ((genbrug af EPS - flamingo) og Robo-coup (robot koblinger). Se mere på [www.ingemann.dk](http://www.ingemann.dk).



**INGEMANN**



INGEMANN MASKINFABRIK A/S • SKULLEBJERG 1 • DK-4000 ROSKILDE • POST@INGEMANN.DK • TEL +45 46 40 25 81

UAB PRECIZIKA METAL • LAKUNO G. 3 • LT-09108 VILNIUS • INFO@INGEMANN.LT • TEL +370 52 36 36 20

WWW.INGEMANN.DK • WWW.INGEMANN.LT